

# CPF

**Blocco unico**  
Monobloc

**Single block**  
Einzelblock

**Poll** **Poles** **2/24**  
Pôles Polzahl



<b>5</b>	<b>5,08</b>
320	
20	

0,2 + 2,5 30 + 12	0,2 + 2,5 30 + 12	0,2 + 2,5 30 + 12	
7			
0,5	/		5
160			
PA - UL 94 V0			
M3			
0,6 x 3,5			

V	A	mm <sup>2</sup> /AWG
320	20	0,2 + 2,5
300	12	24 + 12

min 2 - max 24		
<b>VE</b>		
80		

**Versione**  
Version

...

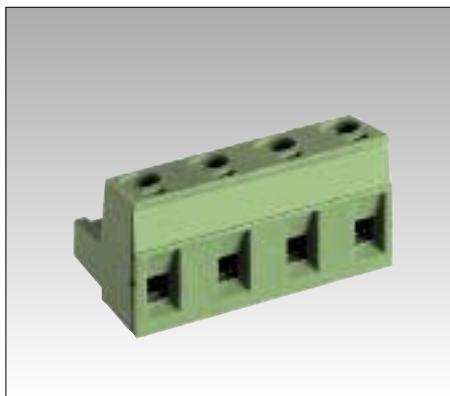
P	L (mm)
5	5 x p
5,08	5,08 x p

# CPF

**Blocco unico**  
Monobloc

**Single block**  
Einzelblock

**Poll** **Poles** **2/12**  
Pôles Polzahl



<b>7,5</b>	<b>7,62</b>
500	
20	

0,2 + 2,5 30 + 12	0,2 + 2,5 30 + 12	0,2 + 2,5 30 + 12	
7			
0,5	/		5
160			
PA - UL 94 V0			
M3			
0,6 x 3,5			

V	A	mm <sup>2</sup> /AWG
500	20	0,2 + 2,5
300	12	24 + 12

min 2 - max 12		
<b>VE</b>		
80		

**Versione**  
Version

...

P	L (mm)	X
7	(7 x p)-2	2,75
7,62	(7,62 x p)-2	2,81

# CPF

**Blocco unico**  
Monobloc

**Single block**  
Einzelblock

**Poll** **Poles** **2/12**  
Pôles Polzahl



<b>10</b>	<b>10,16</b>
630	
20	

0,2 + 2,5 30 + 12	0,2 + 2,5 30 + 12	0,2 + 2,5 30 + 12	
7			
0,5	/		5
160			
PA - UL 94 V0			
M3			
0,6 x 3,5			

V	A	mm <sup>2</sup> /AWG
630	20	0,2 + 2,5
300	12	24 + 12

min 2 - max 12		
<b>VE</b>		
80		

**Versione**  
Version

...

P	L (mm)
10	(10 x p)-5
10,16	(10,16 x p)-5,08

B1